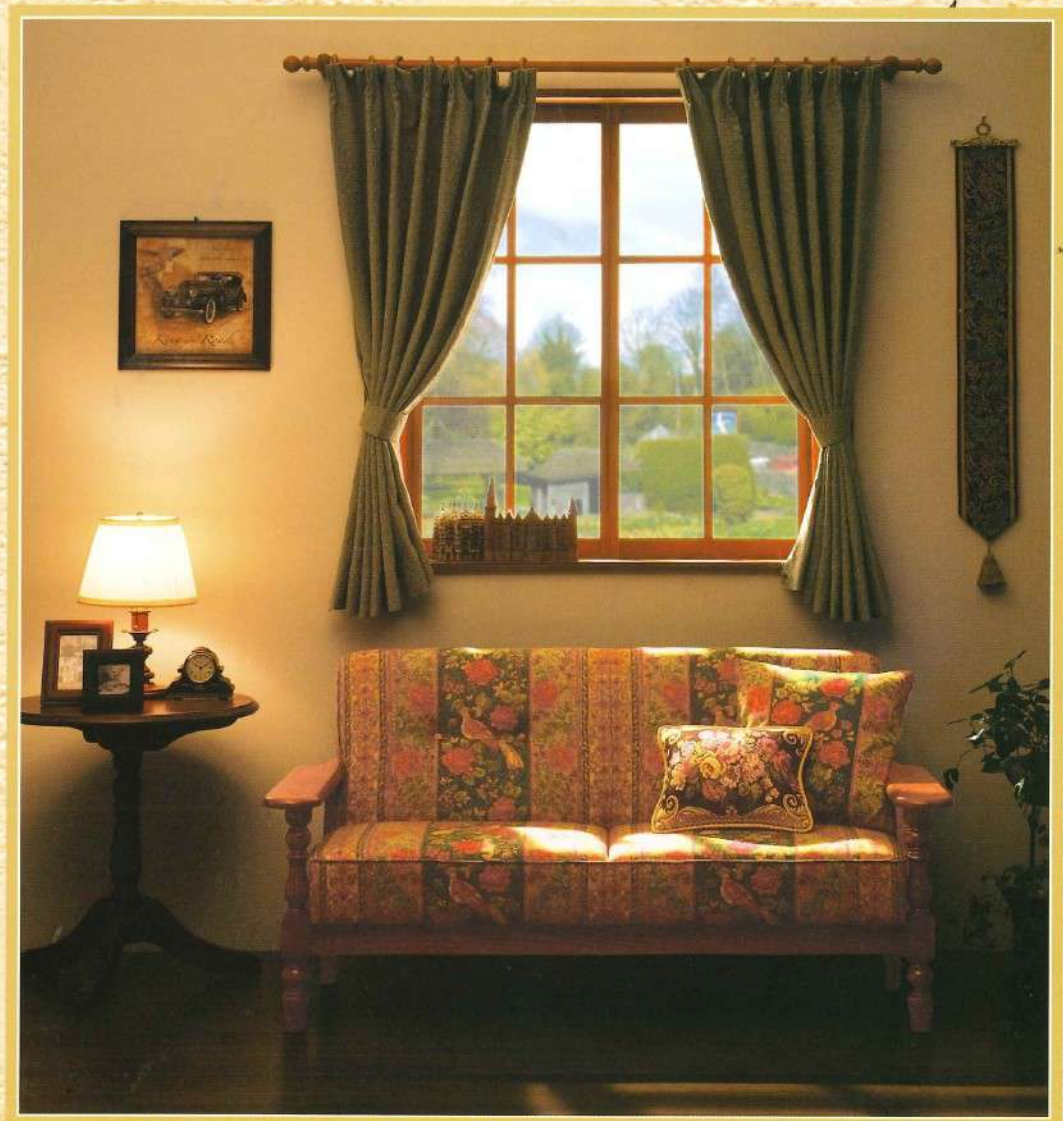


三越伊勢丹オリジナル家具 カントリーハウス

COUNTRY HOUSE

HOUSEHOLD FURNITURE



カントリーハウス

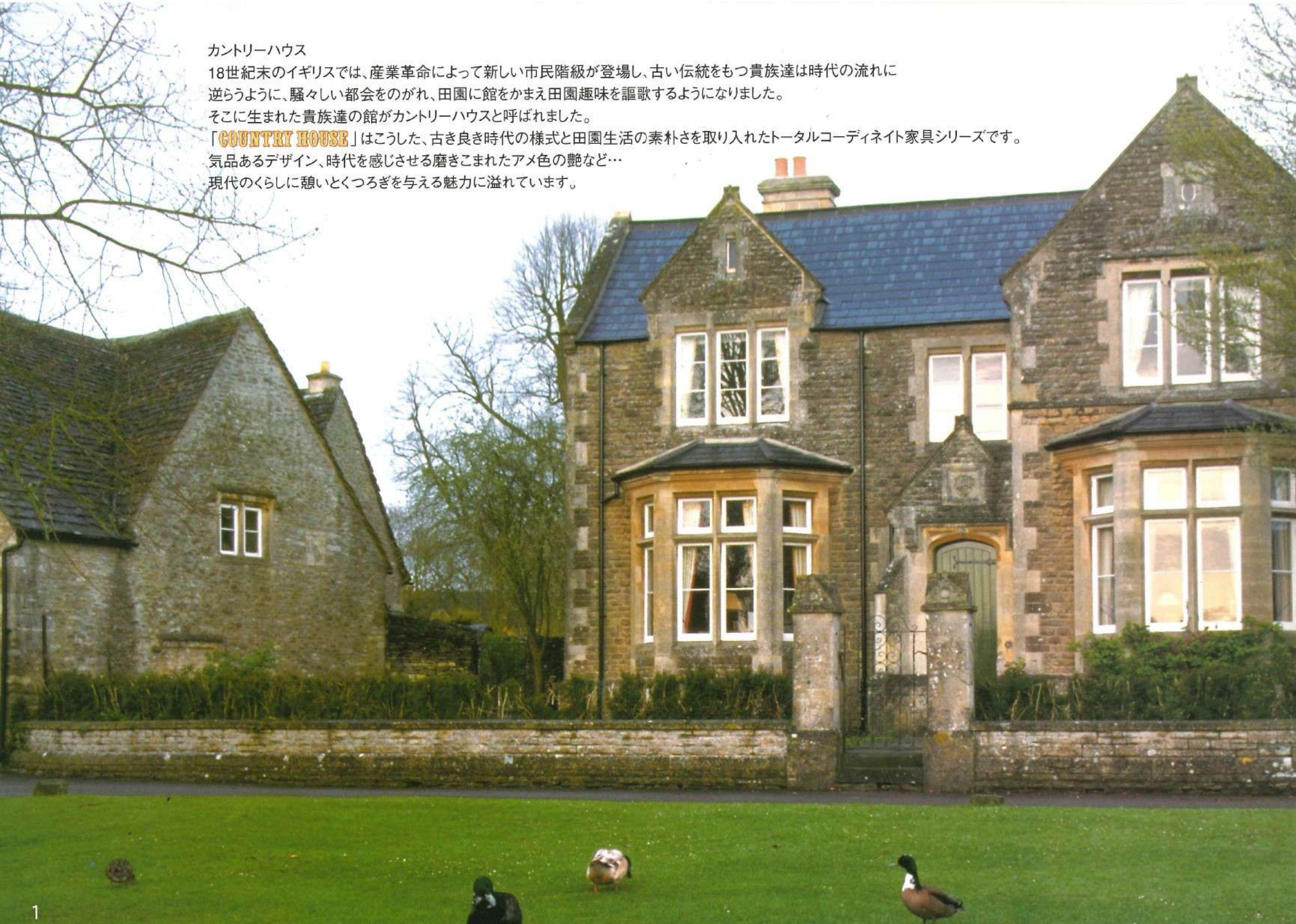
18世紀末のイギリスでは、産業革命によって新しい市民階級が登場し、古い伝統をもつ貴族達は時代の流れに逆らうように、騒々しい都会をのがれ、田園に館をかまえ田園趣味を謳歌するようになりました。

そこに生まれた貴族達の館がカントリーハウスと呼ばれました。

「**COUNTRY HOUSE**」はこうした、古き良き時代の様式と田園生活の素朴さを取り入れたトータルコーディネート家具シリーズです。

気品あるデザイン、時代を感じさせる磨きこまれたアメ色の艶など…

現代のくらしに憩いとくつろぎを与える魅力に溢れています。





一緒に歳をとってくれそうな机や椅子

人と同じように木の家具は1点1点表情が異なり同じものがありません。

カントリーハウスの誕生期の昭和40年代の日本では高度成長期に伴い、商品の均質化・量産化が進み、個性ある商品が減少していきました。そんな中、カントリーハウスシリーズのこだわりは本物を求める人たちの熱い想いに後押しされ、次々と個性豊かな商品を送り出してきました。

「私のライフスタイル」「私だけの家具」「一緒に歳をとってくれそうな家具」として創刊間もない女性ファッション誌にも幾度となく掲載され、女性の新しい生活スタイルとして紹介され支持されてきました。そのこだわりが今日のカントリーハウスにも引き継がれています。

カントリーハウス
COUNTRY HOUSE
HOUSEHOLD FURNITURE

こだわりの手仕事

塗装



時代を感じさせる
趣のある
アンティーク塗装

象嵌



木の木片を丹念に
埋め込みます

挽物



コケシの製法と同じよ
うにロクロを回し手挽
きで丸い柱を作ります

組子



直線材を相欠(あいがき)
し障子の棧のように
組みます

レリーフ(浮彫り)



薄い板を花模様の手挽きし
背板に貼ってから
彫刻します

透かし



4mmほどの板を
葡萄柄に挽きます

椅子



直角が少ない材料を
組む椅子職人の技

椅子張り



職人の手仕事による工程
布1編1編をフレームに
固定していきます

ステンドグラス 切子



1枚1枚のガラスを
真鍮線とハンダで
組みます



ガラスをVカットし、
幾何学的な柄を
作ります

アンティーク塗装

ナラ材は白い木肌の落葉広葉樹です。独特の仕上げによる塗装は時代を感じさせてくれます。

英国家具は暖炉の煙のタールが凹部分に溜まり暗くなり、凸部分は逆に明るく光ります。**COUNTRY HOUSE**の仕上げは英国カントリーと日本の古い民家の囲炉裏傍の板戸(赤みの強いケヤキ材)をヒントに当時の新素材、ナラのロータリーベニヤにタールを染み込ませ1日自然乾燥させた後、塗装職人の手により1点1点表情を作るように剥がして使い古した感じを表現します。



カタログヒストリー SINCE 1975

ロングランを続けている「カントリーハウス」。カタログにも歴史を感じさせます。

正式に「カントリーハウス」として商品カタログが誕生したのは1975年(昭和50年) No.3からです。





素朴さと優雅さが調和する、心休まるリビング家具

A KL 600GM 2Pソファ

W150×D73×H77 (SH39) cm
天然木・ウレタン樹脂塗装・日本製
張地/レーヨン64%・アクリル36% ★張地対応

B KL 601GM イージーチェア

W78×D73×H77 (SH39) cm
天然木・ウレタン樹脂塗装・日本製
張地/レーヨン64%・アクリル36% ★張地対応

C KL 301 センターテーブル

W105×D50×H48cm
天然木・ウレタン樹脂塗装・日本製

D KL 300 サイドボード

W133×D35×H84cm
天然木化粧合板・ラッカー塗装・日本製
棚板/大2枚 小左右各2枚
(切子調ガラス戸) (組子・ガラス戸)



受注生産品

E KL 600YL3 3Pソファ

W180×D73×H77 (SH39) cm
天然木・ウレタン樹脂塗装・日本製
張地/レーヨン64%・アクリル36% ★張地対応

鳥と花をモチーフにしたスペイン製の布地を使用
華やかさと重厚感を楽しめるソファ

F KL 600LBN 2Pソファ

W150×D73×H77 (SH39) cm
天然木・ウレタン樹脂塗装・日本製
張地/綿100% ★張地対応

ソファとのコーディネートを楽しむ

KL 810 オーダークッション
クッションカバー:45×45cm・日本製
中身:ポリエステル100%



LBN
スペイン製張地
綿100%

FLP
ベルギー製張地
アクリル47%・ポリエステル29%・
レーヨン24%

FLG



GL

YL

RL

GM

YM

RM

ベルギー製張地 レーヨン64%・アクリル36%



G KL 601LBN イージーチェア

W78×D73×H77 (SH39) cm
天然木・ウレタン樹脂塗装・日本製
張地/綿100% ★張地対応

H KL 301 センターテーブル

W105×D50×H48cm
天然木・ウレタン樹脂塗装・日本製

I KL 114LBN ツール

W52×D42×H39cm
天然木・ウレタン樹脂塗装・日本製
張地/綿100% ★張地対応

アーバンライフのくつろぎの時間を楽しむ
少しコンパクトなソファコレクション



- A KL 603RM カウチソファ**
W150×D67×H77 (SH38) cm
天然木・ウレタン樹脂塗装・日本製
張地/レーヨン64%・アクリル36% ★張地対応
- B KL 602RM 2Pソファ**
W128×D75×H77 (SH38) cm
天然木・ウレタン樹脂塗装・日本製
張地/レーヨン64%・アクリル36% ★張地対応
- C KL 402 上下センターテーブル**
W100×D50×H35~55cm・4段階
天然木化粧繊維板・ウレタン樹脂塗装・日本製
- D KL 212K キュリオケース**
W55×D36×H180cm
天然木化粧合板・ラッカー塗装
ガラス棚板5枚(切り調ガラス)
内部裏板ミラー・日本製
- E KL 218 テレビボード**
W120×D40×H50cm
中央ハッチ扉各46.5×D36×H16cm
左右扉内棚板各1枚可動
天然木化粧合板・ラッカー塗装・日本製



単品でも使えて便利なカウチ&ラブチェア



- F KL 602GL 2Pソファ**
W128×D75×H77 (SH38) cm
天然木・ウレタン樹脂塗装・日本製
張地/レーヨン64%・アクリル36% ★張地対応



- G KL 603GL カウチソファ**
W150×D67×H77 (SH38) cm
天然木・ウレタン樹脂塗装・日本製
張地/レーヨン64%・アクリル36% ★張地対応



- H KL 015FLP ラブソファ**
W122×D70×H70 (SH35) cm
天然木・ウレタン樹脂塗装・日本製
張地/アクリル47%・ポリエステル29%・レーヨン24% ★張地対応

- J KL 011 センターテーブル**
W110×D60×H45cm
天然木・ウレタン樹脂塗装・日本製



切子調ガラスの透明感と
スムーズな開閉の引違い戸に
こだわりました

A KL 101K サイドボード
W132×D39×H106cm
天然木化粧合板・ラッカー塗装・日本製
棚板/大3枚 小3枚 引戸
(切子調ガラス)

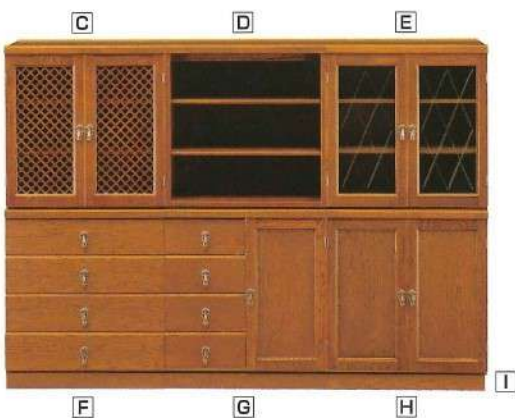


B KL 300 サイドボード
W133×D35×H84cm
天然木化粧合板・ラッカー塗装
日本製
棚板/大2枚 小左右各2枚
(切子調ガラス戸)
(組子・ガラス戸)

■ ユニットボード (D~J)

ご自分の使い方しだいで組合せ自由自在のユニットタイプ

各W60×D40×H62cm
天然木化粧合板・ラッカー塗装・日本製 ※積み重ねはDを除き2段まで



C KL 002 ガラスボックス



D KL 006 オープンボックス



E KL 001 ガラスボックス (切子調)



F KL 003 引出ボックス



G KL 005 片開きボックス



H KL 004 両開きボックス



I KL 007 台輪

各W60×D37×H6cm
天然木化粧合板・ラッカー塗装・日本製



J KL 008K コンソール
W102×D33×H91cm
天然木化粧合板・ラッカー塗装・日本製
棚板/大3枚 小3枚 (切子調ガラス)

奥行25cmのスリムタイプ 出窓やキッチンカウンター下のスペースに!!

センターテーブルが
テレビ台に早変わり



K KL 301 センターテーブル
W105×D50×H48cm
天然木・ウレタン樹脂塗装・日本製
※TVボードとしてもお使いいただけます。



L KL 609
スリムキャビネット (3枚戸)
W88.5×D25×H78cm
天然木化粧合板・ラッカー塗装
日本製
棚板/大3枚 小3枚・引戸



M KL 608 スリムキャビネット (4枚戸)
W118×D25×H78cm
天然木化粧合板・ラッカー塗装・日本製
棚板/大3枚 小左右各3枚・引戸



毎日使うものだから、ゆとりと落ち着きのある
本物のダイニングを

ぶどう柄を
丹念に
手挽きしました



■ KL 720 スクリーン
W42×H157cm×3曲
天然木化粧合板・ラッカー塗装・日本製

和 低く暮らす・・・

重厚なナラの無垢材のテーブルとゆったりとしたローシートチェアで満たされた晩餐を演出する存在感あるダイニング

■ A KD 215 ダイニングテーブル

W180×D90×H60cm
天然木・ウレタン樹脂塗装・日本製
★サイズオーダー

■ B KD 214YL ローシートチェア

W55×D62×H70 (SH35) cm
天然木・ウレタン樹脂塗装・日本製
張地/レーヨン64%・アクリル36% ★張地対応

■ C KL 101K サイドボード

W132×D39×H106cm
天然木化粧合板・ラッカー塗装・日本製
棚板/大3枚 小3枚 引戸 (切子調ガラス)

■ D KD 103K カップボード

W132×D39×H180cm
天然木化粧合板・ラッカー塗装・日本製
棚板/上大3枚・小3枚
下大2枚・小2枚
引戸 (切子調ガラス)

■ F KD 214CGM キャスターチェア

W55×D62×H70 (SH35) cm
天然木・ウレタン樹脂塗装・日本製
張地/レーヨン64%・アクリル36% ★張地対応



■ G KD 215 ダイニングテーブル

W180×D90×H60cm
天然木・ウレタン樹脂塗装・日本製
★サイズオーダー



■ H KD 214LBN ローシートチェア

W55×D62×H70 (SH35) cm
天然木・ウレタン樹脂塗装・日本製
張地/綿100% ★張地対応

■ I KD 216LBN アームチェア

W69×D62×H70 (SH35) cm
肘高49.5cm・天然木・ウレタン樹脂塗装・日本製
張地/綿100% ★張地対応

★サイズオーダー

KD 215 ダイニングテーブル

W130×D90×H60cm

W150×D90×H60cm

W200×D100×H60cm

価格は別冊の価格表裏面をご参照ください。
(納期は売場の係員におたずねください)



A KD 009 八角ダイニングテーブル (伸長式)

W108.5~148.5×D108.5×H69cm
天板下64cm
天然木化粧合板・ウレタン樹脂塗装・日本製

B KD 027GM アームチェア

W65×D60×H85.5 (SH42) cm
肘高60.5cm
天然木・ウレタン樹脂塗装・日本製
張地/レーヨン64%・アクリル36%
★張地対応

C KL 215K キュリオケース

W80×D36×H180cm
天然木化粧合板・ラッカー塗装・日本製
ガラス棚板5枚 (切り調ガラス)
内部裏板ミラー

D KM 2601 スピンドルワゴン

W60×D45×H63cm
天然木化粧合板・ラッカー塗装・日本製

使い方に応じて、高さ・幅が調節できるバタフライタイプ
お食事から趣味のワーキングテーブルとしてご利用いただけます

G KD 305 上下式バタフライテーブル

W77~120×D70×H65・67.5・70cm
(高さ3段階に調節できません)
天然木化粧合板・ウレタン樹脂塗装・日本製



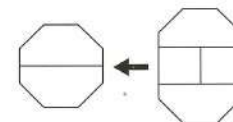
H KD 307FLP サイドチェア

W47×D57×H83 (SH41) cm
天然木・ウレタン樹脂塗装・日本製
張地/アクリル47%・ポリエステル29%・レーヨン24%
★張地対応

機能性と優雅さが調和するカントリースタイル
ライフスタイルに応じてテーブルサイズが広がる伸張タイプ

E KD 009 八角ダイニングテーブル (伸長式)

W108.5~148.5×D108.5×H69cm
天板下64cm
天然木化粧合板・ウレタン樹脂塗装・日本製



F KD 027FLP アームチェア

W65×D60×H85.5 (SH42) cm
肘高60.5cm
天然木・ウレタン樹脂塗装・日本製
張地/アクリル47%・ポリエステル29%・レーヨン24%
★張地対応

J KD 309 ベンチ

W100×D42×H73 (SH41) cm
天然木・ウレタン樹脂塗装
日本製

K KD 305 上下式バタフライテーブル

W77~120×D70×H65・67.5・70cm
(高さ3段階に調節できます)
天然木化粧合板・ウレタン樹脂塗装・日本製



I KD 306FLG アームチェア

W57×D57×H83 (SH41) cm
肘高61cm・天然木・ウレタン樹脂塗装・日本製
張地/アクリル47%・ポリエステル29%・レーヨン24%
★張地対応

L KD 113 サイドチェア

W44×D51×H80.5 (SH41・5) cm
天然木・ウレタン樹脂塗装
日本製

7~8ページの椅子/テーブルは組み合わせが自由です 椅子張地はカタログ裏面の張地サンプルからお選びください

A KD 008 ダイニングテーブル

径110×H67cm
天然木・ウレタン樹脂塗装
日本製 ★サイズオーダー



★サイズオーダー

KD008 ダイニングテーブル

径90×H65・67・70cm

径100×H65・67・70cm

径120×H65・67・70cm

※高さは65、67、70cmよりお選びください。
価格は別冊の価格表裏面をご参照ください。
(納期は売場の係員におたずねください)

受注生産品

D KD 008C 楕円ダイニングテーブル

W140×D85×H70cm
天然木・ウレタン樹脂塗装
日本製 ★サイズオーダー



★サイズオーダー

KD008C ダイニングテーブル

W130×D85×H65・67・70cm

W160×D90×H65・67・70cm

W180×D90×H65・67・70cm

※高さは65、67、70cmよりお選びください。
価格は別冊の価格表裏面をご参照ください。
(納期は売場の係員におたずねください)

B KD 026FLG アームチェア

W60×D60×H76 (SH40) cm
肘高62.5cm
天然木・ウレタン樹脂塗装・日本製
張地/アクリル47%・ポリエステル29%・レーヨン24%
★張地対応

C KD 026CRL キャスターチェア

W60×D60×H76 (SH40) cm
肘高62.5cm
天然木・ウレタン樹脂塗装・日本製
張地/レーヨン64%・アクリル36%
★張地対応



E KD 032 ウィンザーチェア

W55×D52×H69 (SH40.5) cm
天然木・ウレタン樹脂塗装・日本製

G KD 303 上下式ダイニングテーブル

W160×D85×H65・67.5・70cm
(高さ3段階に調節できます)
天然木・ウレタン樹脂塗装・日本製
★サイズオーダー



F KD 111YM サイドチェア

W46×D51×H82 (SH41) cm
天然木・ウレタン樹脂塗装・日本製
張地/レーヨン64%・アクリル36% ★張地対応

イスの背にレリーフ(浮彫)



H KD 110YM アームチェア

W56×D53×H82 (SH41) cm
肘高61.5cm・天然木・ウレタン樹脂塗装・日本製
張地/レーヨン64%・アクリル36% ★張地対応

★サイズオーダー

KD303 上下式ダイニングテーブル

W150×D85cm

W170×D90cm

W180×D90cm

価格は別冊の価格表裏面をご参照ください。
(納期は売場の係員におたずねください)

デザイン性に優れ、収納力も豊富なリビング、ダイニングボード。用途に応じてお選びください。



セットの引出箱は左右に、
また別な場所にも置けます。
W15×D29.5×H24.5cm



A KL 107 リビングボード(ガラス戸)

W70×D40×H163.5cm
中間オープン部分
W65.4×D38.5×H24.5cm
天然木化粧合板・ウレタン樹脂塗装・日本製
棚板/上1枚 下2枚
中間オープン部分はコード穴が
あいています。



B KL 108 リビングボード(板戸)

W70×D40×H163.5cm
中間オープン部分
W65×D38.5×H24.5cm
天然木化粧合板・ウレタン樹脂塗装・日本製
棚板/1枚
中間オープン部分はコード穴が
あいています。



C KL 212K キュリオケース

W55×D36×H180cm
天然木化粧合板・ラッカー塗装・日本製
ガラス棚板5枚(切子調ガラス)
内部裏板ミラー



D KL 215K キュリオケース

W80×D36×H180cm
天然木化粧合板・ラッカー塗装・日本製
ガラス棚板5枚(切子調ガラス)
内部裏板ミラー



E KD 210K カップボード

W76×D35×H175cm
(切子調ガラス)
天然木化粧合板・ラッカー塗装・日本製
棚板/上3枚 下2枚



F KD 102K カップボード

W94×D39×H180cm
天然木化粧合板
ラッカー塗装・日本製
棚板/上3枚 下2枚
引戸 (切子調ガラス)



G KD 103K カップボード

W132×D39×H180cm
天然木化粧合板
ラッカー塗装・日本製
棚板/上大3枚・小3枚
下大2枚・小2枚
引戸 (切子調ガラス)

素朴で気品のあるベッドルームで、心地よい朝の目覚めを



- A) KB 101 ドレスラー**
W62×D40×H130cm 甲板H70cm
天然木化粧合板・ラッカー塗装・日本製
- B) KB 003GM スツール**
W43×D37×H40cm
天然木・ウレタン樹脂塗装・日本製
張地/レーヨン64%・アクリル36%
★張地対応
- C) KB 102 サイドチェスト**
W30×D40×H70cm
天然木化粧合板
ラッカー塗装・日本製



- D) KB 031 シングルベッド**
W100×D200×H90 (MH47) cm
天然木化粧合板・ウレタン樹脂塗装・日本製・引出付
- E) KB 032 セミダブルベッド**
W123×D200×H90 (MH47) cm
天然木化粧合板・ウレタン樹脂塗装・日本製・引出付
- F) KB 033 ダブルベッド**
W143×D200×H90 (MH47) cm
天然木化粧合板・ウレタン樹脂塗装・日本製・引出付

☆ P.13 図をご参照ください
☆☆ P.9 図をご参照ください



〈組立式〉
※引出は左右どちらでも対応できます。



- G) KB 024 チェスト**
W75×D45×H92cm
天然木化粧合板・ラッカー塗装
日本製



- H) KB 022 ワイドチェスト**
W135×D45×H88cm
天然木化粧合板・ラッカー塗装
日本製

ワードローブ内部



内寸:
W80×D50×H140cm
ハンガーパイプ、ミラー付



- I) KB 020N ワードローブ**
W86×D59×H180cm
天然木化粧合板・ラッカー塗装
日本製



大人の為の知的自由空間 あなたの創作と
英知を育てる大切な書斎



E KS 111CFLG 回転デスクチェア
W56×D58×H88.5~95.5 (SH45~53) cm
天然木・ラッカー塗装・日本製
脚部スチール
張地/アクリル47%・ポリエステル29%・レーヨン24%

A KS 002N 片袖机

W120×D60×H72cm
天然木化粧合板・ラッカー塗装・日本製

B KS 111CFLG 回転デスクチェア

W56×D58×H88.5~95.5 (SH45~53) cm
天然木・ラッカー塗装・日本製・脚部スチール
張地/アクリル47%・ポリエステル29%・レーヨン24%

C KM 100 マガジンラック

W40×D26×H34cm
天然木化粧合板・ラッカー塗装・日本製

D KS 106 宮付本棚

W90×D40×H151cm
天然木化粧合板・ラッカー塗装・日本製
棚板/2枚 (切り調ガラス)

☆印の商品は現在お取り扱いがございません



F KS 115YM 回転チェア

W37×D42×H67 (SH43) cm
天然木・ウレタン樹脂塗装・日本製
張地/レーヨン64%・アクリル36%
★張地対応



A KS 002N 片袖机
W120×D60×H72cm
天然木化粧合板・ラッカー塗装・日本製

C KM 4513 上下テーブル
W60×D40×H56~71cm・4段階
天然木化粧繊維板・ラッカー塗装・日本製



D KB 102 サイドチェスト
W30×D40×H70cm
天然木化粧合板・ラッカー塗装
日本製

B KS 009GM カントリーチェア
W35×D40×H80 (SH42) cm
天然木・ウレタン樹脂塗装・日本製
張地/レーヨン64%・アクリル36%
★張地対応



E KS 302 ライティングビューロー
W75.2×D44.5×H115cm
天然木化粧合板
ウレタン樹脂塗装・日本製



F KS 004N ライティングビューロー
W80×D45×H115cm
天然木化粧合板・ラッカー塗装
日本製



G KS 053 3段フリーラック
W85×D33×H118cm
天然木化粧合板・ウレタン樹脂塗装
日本製

H KS 054 4段フリーラック
W85×D33×H154cm
天然木化粧合板・ウレタン樹脂塗装
日本製



I KS 106 宮付本棚
W90×D40×H151cm
天然木化粧合板・ラッカー塗装・日本製
棚板/2枚 (切り調ガフス)

J KS 020 本棚 (両開)
W95×D40×H180cm
天然木化粧合板・ラッカー塗装・日本製
棚板/4枚





A KM 300 バタフライ上下チェスト
W35.5・48.5・62×D36×H49~71cm・4段階
天然木化粧繊維板・ラッカー塗装・日本製



B KM 4513 上下テーブル
W80×D40×H56~71cm・4段階
天然木化粧繊維板・ラッカー塗装・日本製



C KD 113 サイドチェア
W44×D51×H80.5 (SH41・5) cm
天然木・ウレタン樹脂塗装
日本製

D KL 312 サロンテーブル
径60×H65cm
天然木・ラッカー塗装
日本製



E KD 309 ベンチ
W100×D42×H73 (SH41) cm
天然木・ウレタン樹脂塗装
日本製

リビングテーブルと
座卓兼用テーブル



F KL 402 上下センターテーブル
W100×D50×H35~55cm・4段階
天然木化粧繊維板
ウレタン樹脂塗装・日本製



G KM 104 FAX台
W47×D36×H86cm
天然木化粧板
ラッカー塗装・日本製

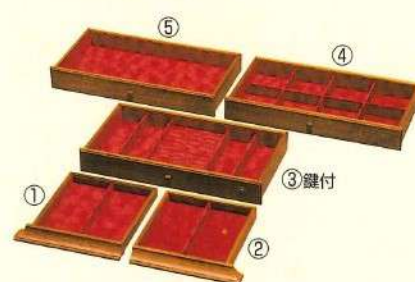
イギリスの田舎風の暮らしを彩る多彩なインテリア・コレクション



A KM 100 マガジンラック
W40×D26×H34cm
天然木化粧合板・ラッカー塗装・日本製



B KM 800 ジュエリーボックス2段
W56×D28×H24cm
天然木化粧合板・ラッカー塗装・日本製



C KM 801 ジュエリーボックス3段
W56×D28×H31cm
天然木化粧合板・ラッカー塗装・日本製



D KM 161GM エントランスチェア
W53×D33×H60 (SH38) cm
天然木・ウレタン樹脂塗装・日本製
張地/レーヨン64%・アクリル36%
★張地対応



E KS 112 チェア
W39×D48×H80 (SH40) cm
天然木・ウレタン樹脂塗装
日本製

F KS 115YM 回転チェア
W37×D42×H67 (SH43) cm
天然木・ウレタン樹脂塗装・日本製
張地/レーヨン64%・アクリル36%
★張地対応



G KS 009GM カントリーチェア
W35×D40×H80 (SH42) cm
天然木・ウレタン樹脂塗装・日本製
張地/レーヨン64%・アクリル36%
★張地対応



張地サンプル

カントリーハウスの椅子は、「A」「B」の張地を張ることができます。また、その他市販の張地も別途御見積の上、張ることが可能です。

A

ベルギー製張地 レーヨン64%・アクリル36%



YL (イエロー葉)



RL (レッド葉)



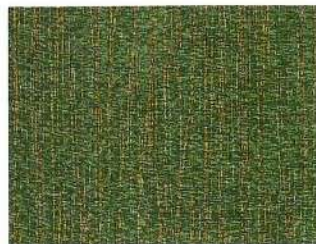
GL (グリーン葉)



YM (イエロー無地)



RM (レッド無地)



GM (グリーン無地)

B

ベルギー製張地
アクリル47%・ポリエステル29%・レーヨン24%



FLG (グリーン)



FLP (ピンク)

スペイン製張地
綿100%



LBN (鳥)

カタログ仕様の見方

G KL 601LBN イージーチェア

品番 張地記号 品名

W78×D73×H77 (SH39) cm

寸法 W(幅口)×D(奥行)×H(高さ)SH(座高)

天然木・ウレタン樹脂塗装・日本製

主な表面素材 塗装 生産国

張地/綿100% ★張地対応

張地組成

カタログ巻末のサンプルで張地対応できます
その際A、Bランクの価格が異なります

- 素材 天然木……………無垢材
天然木化粧合板……………ベニヤの表面に化粧材を貼ったもの
天然木化粧繊維板……………繊維板の表面に化粧材を貼ったもの
- 塗装 ラッカー塗装
ウレタン樹脂塗装

this is japan.



MITSUKOSHI

this is japan.

SETAN

- お客様へより良い商品をお届けするために、価格や仕様の変更、改良及び生産中止等が予告なく行われる場合がございます。予めご了承ください。
- カタログと実際の商品の色は、印刷の関係で多少異なる場合がございますのでご容赦ください。 ●品切れとなる商品もございます。ご用命の際には、予め在庫の確認をお願いします。
- カタログ上の装飾小物(照明器具・食器・フォトフレームなど)は商品の付属品ではありません。 ●2016年6月時点の情報です。商品の仕様が変更になる場合がございます。予めご了承ください。